

DECRETO N° 22 . "Los vehículos motorizados, cuando circulen por rutas interurbanas, incluso cuando estas rutas atraviesan zonas urbanas, deberán hacerlo con sus luces de circulación diurnas encendidas; en caso de no contar con dichas luces, deberán hacerlo con sus luces bajas encendidas. "

LEY DE TRANSITO, Chile



Pese a que la ley de circulación obliga llevar encendidas las luces bajas durante el día en carreteras interurbanas, usualmente el conductor olvida encenderlas incurriendo en una infracción de tránsito, o apagarlas que resulta en descargar la batería del vehículo. Es por ésto que nace AALD, dispositivo electrónico que le dará la seguridad de mantener sus luces encendidas mientras conduce y apagarlas cuando detenga el motor..

CARACTERÍSTICAS FUNCIONALES:

Fácil de usar / Efectivo / Automático

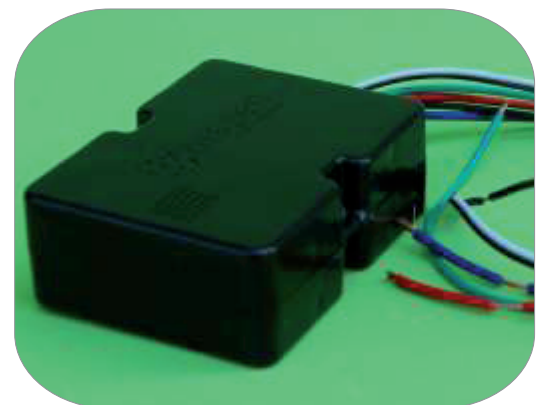
Enciende automáticamente las luces bajas del vehículo, 12 segundos (app) luego de dar arranque al motor.

AALD apaga automáticamente las luces del vehículo cuando se apaga el motor.

En caso de contar con Turbo Timer (TTE), AALD apaga las luces cuando el TTE se activa.

Permite el funcionamiento normal de la acción LUCES DE SALUDO, (apaga las luces bajas al encender las altas, evitando el sobre consumo),

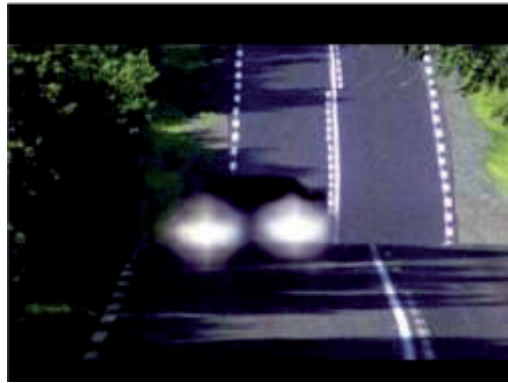
AALD incorpora la función, *Desactivación del Sistema* (excepto versiones AALD v.5 y AALD24 v.3), la cual permite apagar las luces, luego que fueron activadas por AALD al darle arranque al motor.



La función, *Desactivación del Sistema* (excepto versiones AALD v.5 y AALD24 v.3), permite apagar las luces luego que fueron activadas por AALD al darle arranque al motor, para cuando el conductor no transitará por tramos interurbanos y por ende no necesita que estén encendidas. Ahora bien, si en un cambio de trayecto mientras conduce requiere encender las luces, esta función permite activar nuevamente el control automático AALD. La operación de esta función se realiza desde el telecomando.



La posibilidad de apagar las luces cuando no lo necesite, favorece la vida del alternador, consume menos combustible, cargará la batería normalmente y contaminará menos.



CARACTERÍSTICAS TÉCNICAS:

No interfiere con ningún dispositivo de seguridad incorporado en su vehículo.

AALD cuenta con diferentes versiones considerando las variantes en la tipología eléctrica de las marcas y modelos de vehículos. (ver Tabla Características v/s Versión)

Dependiendo de los requerimientos técnicos del fabricante, existen versiones de 1, 2 y tres salidas de potencia independientes

SOBRE LA INSTALACIÓN. Fácil de instalar.

Considerando las diferencias existentes en los circuitos eléctricos de las diversas Marcas y Modelos de vehículos, como también los requerimientos técnicos de nuestros clientes, se desarrollaron diferentes versiones de AALD. Así, ANTES DE INSTALAR deben tener clara las características del vehículo en el cual instalará y así solicitar el AALD adecuado. Todos nuestros productos cuentan con etiquetado que los diferencian de acuerdo a las siguientes características:



Primera columna: Para vehículos de 12V o 24V

Salidas: refiere a cuantos destinos independientes de luces se puede conectar AALD.

LB: hace referencia a la polaridad conmutada en el telecomando para encender la luz baja

LA: ídem, para la luz alta

LP: ídem, para luz de posición

	Salidas	sólo para AALD		
		luces	+	-
12V	1	LB		
24V	2	LA		
	3	LP		

ACTIVADOR AUTOMATICO DE LUCES DIURNAS (AALD)

Modelo Accesorio	Salidas	Desactivación del Sistema	Voltaje	Polaridad del Télecmando	Adaptación Marca
AALD v.1 P	1 hacia luces bajas	Desde Telecomando	12	Positivo	Genérico
AALD v.1 N	1 hacia luces bajas	Desde Telecomando	12	Negativo	Genérico-Hyundai
AALD v.2	1 hacia luces bajas	Desde Pulsador	12	Positivo	Volkswagen
AALD v.3	2 hacia luces bajas con funcionamiento en paralelo	Desde Telecomando	12	Positivo	Genérico
AALD v.4	1 hacia luces bajas	Desde Telecomando	12	Negativo, pero Luces de Posición Positivo	Toyota
AALD v.5	2 hacia luces bajas con funcionamiento en paralelo y 1 hacia luces de posición	Sin Corte	12	Positivo	Genérico y Nissan
AALD v.6	2 hacia luces bajas con funcionamiento en paralelo y 1 hacia luces de posición	Desde Telecomando	12	Positivo	Genérico
AALD24 v.1	1 hacia luces bajas	Desde Telecomando	24	Positivo	Genérico
AALD24 v.2	2 hacia luces bajas con funcionamiento en paralelo	Desde Telecomando	24	Positivo	Genérico
AALD24 v.3	2 hacia luces bajas con funcionamiento en paralelo y 1 hacia luces de posición	Sin Corte	24	Positivo	Genérico

